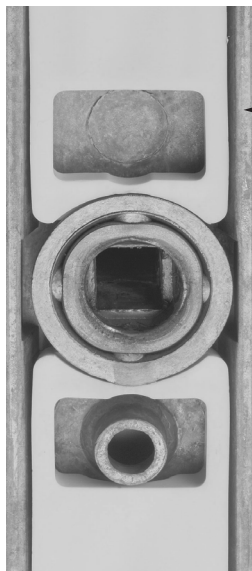
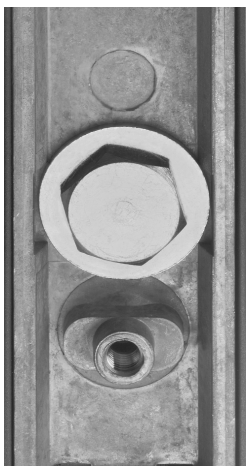




01 ■ Durchgangslöcher können bei Schraubenüberlänge das äußere Clip-Schild abstoßen, **dieckmann** Rahmentürbeschläge haben Senklöcher im Grundschild, die das wirkungsvoll verhindern



02 ■ unlösbare, fest-drehbare Lochteilverbindung durch Verbördelung



03 ■ feste Verbindung von Griff und Bügelgriff durch Verschraubung mit dem Außenschild

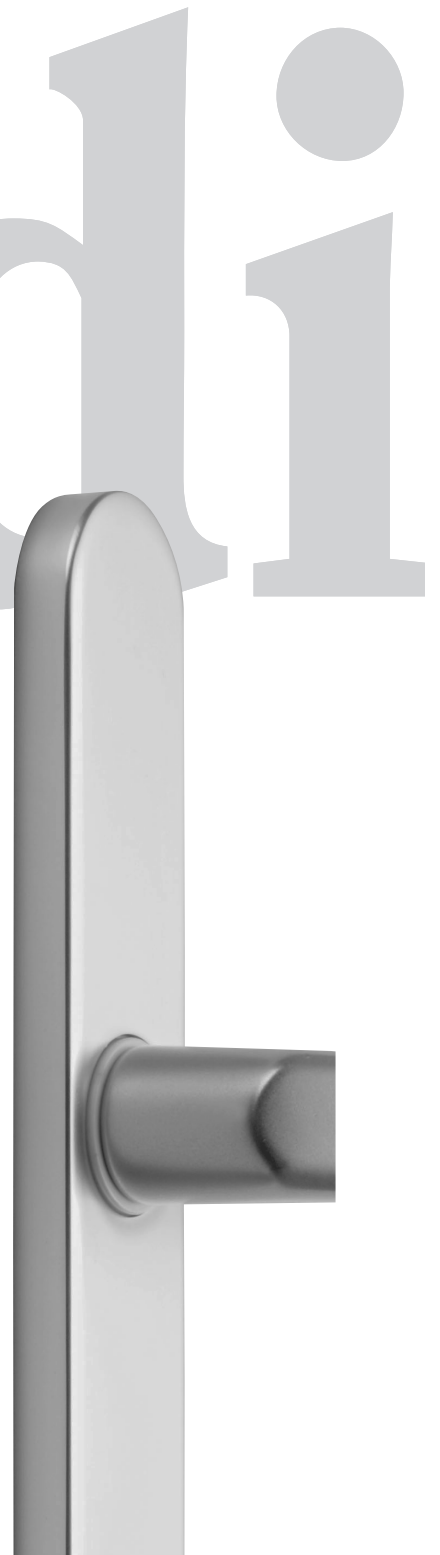
04 ■ rechts- links Verwendbarkeit der Griffe

05 ■ voneinander unabhängige Montage von Griffplatte und Innengarnitur



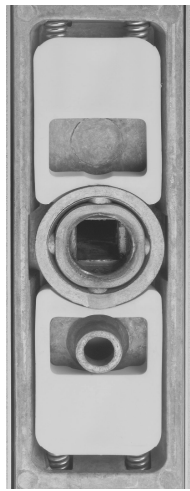
06 ■ vernietete Stahlplatte im Aussenschild

07 ■ flächenbündiges Aufliegen der Schilder/Rosetten auf dem Türblatt



RAHMENTÜR BESCHLÄGE – MEHR ARGUMENTE BRAUCHT KEINER!

edi



08 ■ Innendrücker mit Rückholmechanik



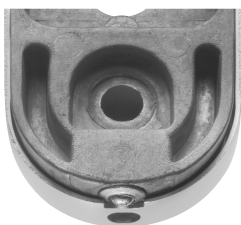
09 ■ der Profizylinder wird eng umfasst –
der Schloss-Zuhaltungsbereich wird geschützt



10 ■ alle **KRONOS** Garnituren auch mit Ziehschutz
lieferbar
Ziehschutzeinsätze federnd gelagert für
12-17 mm Zylinderüberstand



11 ■ Metallstütznocken 10 mm im Außenschild



12 ■ massive Druckguss-Unterkonstruktionen
mit Kugelrasten

13 ■ M6-Verschraubung 3-fach

